

未来を創る10個の研究プロジェクト

未来創生研究

1 保健・予防医療プロジェクト

個人の生涯の健康記録を軸とした医療の実現

2 健康・スポーツプロジェクト

パフォーマンス解析・向上・外傷障害予測

3 未来の学校支援プロジェクト

学校生活における学習や学生生活の支援

4 共生知能システムプロジェクト

情報メディア・ロボットで人口減少時代の新しいQOL提供
地域社会と連携したスマートな社会作り

データビリティ基盤研究

5 情報システム基盤プロジェクト

パーソナルデータハンドリング基盤の研究開発

6 行動センシング基盤プロジェクト

IoT デバイスを用いた実世界行動センシング

社会実装のためのプロジェクト

7 実証フィールド整備プロジェクト

実証実験フィールドの設置とデータ利活用基盤の構築

8 社会技術研究プロジェクト

データハンドリング、プライバシー・バイ・デザインの研究

9 データビリティ人材育成プロジェクト

多種多様な産業で活躍する、AI 技術の目利き人材育成

10 グランドチャレンジ研究プロジェクト

PLR 活用拡大のための、革新的研究の募集

ライフデザイン・イノベーション研究拠点 (iLDi)

総括責任者：国立大学法人大阪大学 総長 西尾 章治郎
 拠点本部 本部長：国立大学法人大阪大学 理事・副学長 八木 康史
 拠点本部 副本部長：国立研究開発法人理化学研究所 理事 小寺 秀俊
 拠点本部 副本部長：国立大学法人大阪大学 教授 東野 輝夫

お問い合わせ先
 大阪大学ライフデザイン・イノベーション拠点本部
 担当者：魚森・高畑
 E-mail: society-office@ids.osaka-u.ac.jp



文部科学省 Society 5.0 実現化研究拠点支援事業

大阪大学 ライフデザイン・イノベーション研究拠点

Initiative for Life Design Innovation

医療・健康情報、日常生活の活動データを蓄積・活用する仕組みをつくることで、より豊かで快適な生活を送ることができる社会を創出します。

Life Design Innovation

パーソナル・ライフ・レコードの活用を通じて人生のQOL向上を実現します

自らの意思で安全にデータ活用ができる社会、それが Society 5.0
データ利活用の在り方を模索し、社会と共にルールやガイドラインづくりを進めていきます
個人情報・プライバシー問題に取り組み、人に関する情報を活用できる社会を目指します

パーソナル・ライフ・レコード(PLR)の活用で 目指す未来

PLRの活用により、人と日常の健康・生活の関わりから、身体・心の健康、社会的健康、環境の健康を基軸として輝く人生をデザインし、社会経済環境の革新を大学から発信します。

PLRを
世界標準へ

Society 5.0 実現化研究拠点 支援事業の目的

情報科学技術を基盤として事業や学内組織の垣根を超えて研究成果を統合し、社会実装に向けた取組を加速することにより、Society 5.0の実現を目指す拠点団体の支援を目的とした事業です。

※Society 5.0とは…IoT ビッグデータ、ロボット技術、人工知能等のイノベーションを、産業や社会生活に活用し、人々が活力に満ちた質の高い生活を実感できる社会

ライフデザイン・イノベーション研究拠点

人々の医療・健康情報である情報「パーソナル・ヘルス・レコード(Personal Health Records: PHR)」と、日常生活、職場/学校での活動、食事、スポーツ活動など日常生活の様々な活動データを加えた「パーソナル・ライフ・レコード(Personal Life Records: PLR)」を実現します。

PLR 収集&実証フィールド

大阪大学のキャンパスをデータ取得を目的とした実証実験フィールドとして開放します。



箕面新キャンパス(2021年オープン)



豊中キャンパス



吹田キャンパス

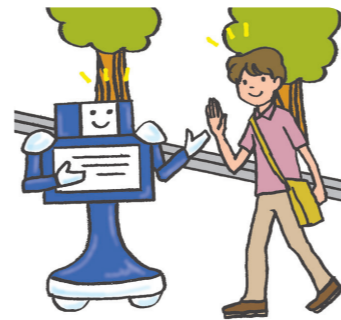
エデュ テインメント

楽しみと学びを実現する
イベント・プログラム 等



ライフ スタイル

QOL を支える
製品・サービス 等



ウェルネス

心と体の健康増進に
つながる製品・サービス 等



2025年

EXPO 2025
OSAKA, KANSAI,
JAPAN

2023年



うめきた2期区域イメージ

パーソナル・ライフ・レコード(PLR)

パーソナル・ヘルス・レコード(PHR)

医療情報 医療情報未済



身長・体重・血液型・バイタル情報・アレルギー・副作用・既往歴・症状・診療・投薬・ケアプラン・検診・保険関連情報など

日常生活 衣食住情報



日常生活で発生する個人データと生活環境データ
嗜好・趣味・五感・性格・位置・場所・活動状況・イベント・環境データなど

個人 社会

人間関係
社会活動



医療情報
健康情報

生活環境
情報

渋滞情報

災害事故
情報

映像情報

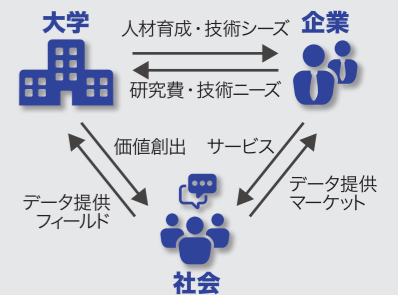
PLR データベース

基盤技術

PLRの安全な収集・活用の新しいテクノロジー

PLR 活用

集められたデータが相互に循環し新しい価値を生む活動を展開します。



人材育成

大学の講義とデータを扱う演習の2つを併せ持った、短期間の教育パッケージを提供し、企業が求める最先端のAI技術に係る即戦力人材を育成します。

グランドチャレンジ (公募型研究)

ライフデザイン・イノベーション研究が掲げるPLRを活用したPLRソリューション、PLRプラットフォーム、実証フィールド整備に関する研究を広く公募いたします。

